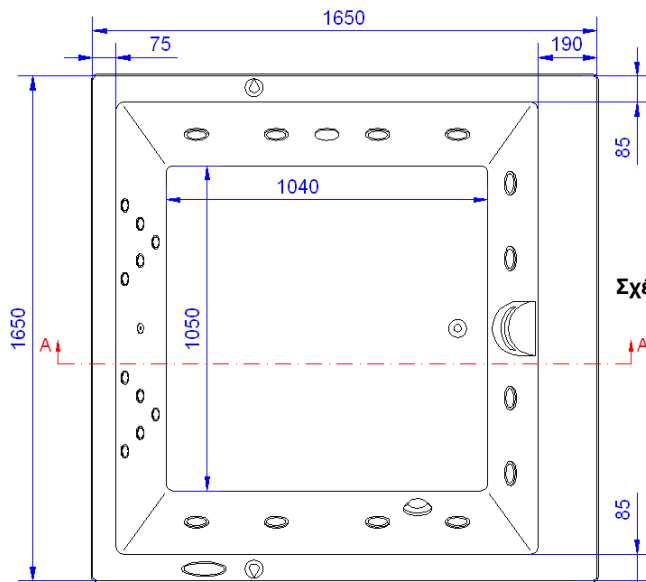
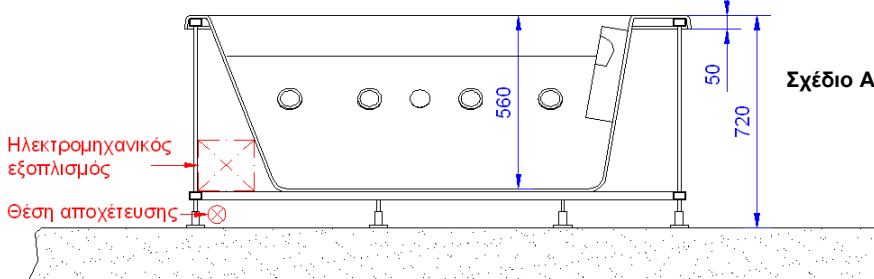


## PRINCESS 1650x1650x720mm



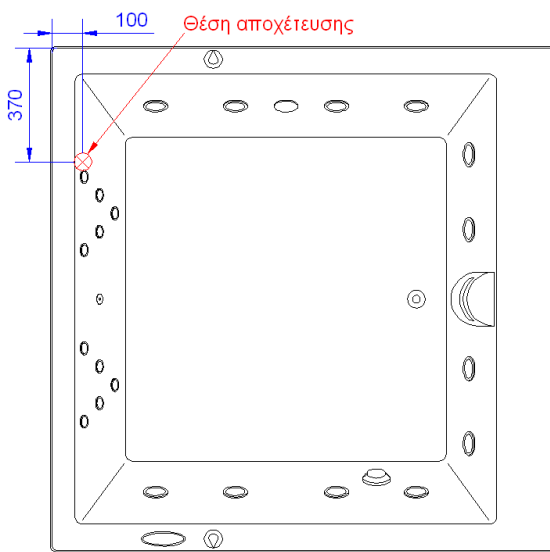
Σχέδιο A1: Κάτοψη

ΒΑΣΙΚΑ ΧΑΡΑΚΤΗΡΙΣΤΙΚΑ	
Καθαρό βάρος (kg)	140
Χωρητικότητα (lt)	580
Ελάχιστη απαιτούμενη αντοχή δαπέδου (kg/m <sup>2</sup> )	275
Βάρος συσκευασμένου προϊόντος (kg)	190

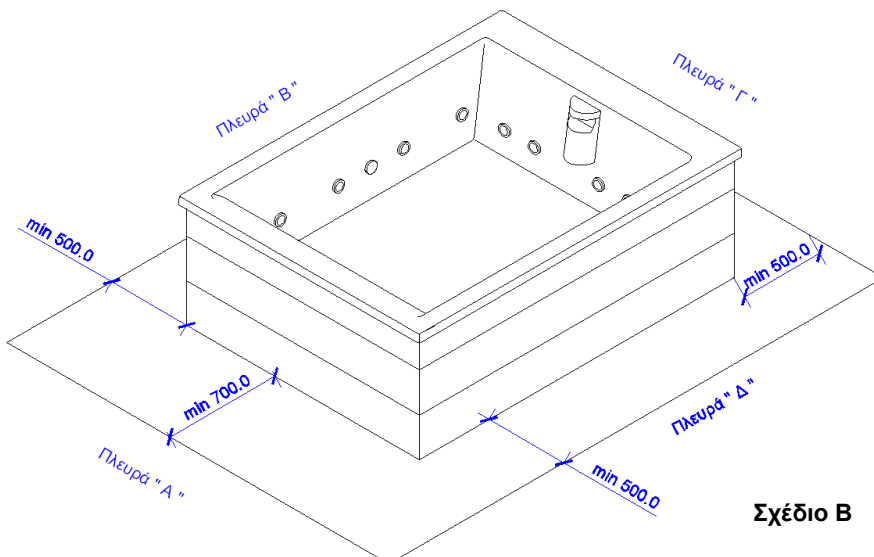


Σχέδιο A2: Τομή A – A

Συστήματα Hydromassage		
HYDRO	Σύνδεση ρεύματος	230V, 50/60Hz
	Αντλία	1 x 2HP
	Blower θερμού αέρα	---
	Θερμαντήρας	1 x 3,00kW



Σχέδιο A3: Κάτοψη θέσης αποχέτευσης



Σχέδιο B

Διατηρείστε ελεύθερες επιφάνειες περιμετρικά του προϊόντος σύμφωνα με το σχέδιο B, ώστε να είναι δυνατή η πρόσβαση για έλεγχο στον υδραυλικό, ηλεκτρονικό και ηλεκτρομηχανικό εξοπλισμό.

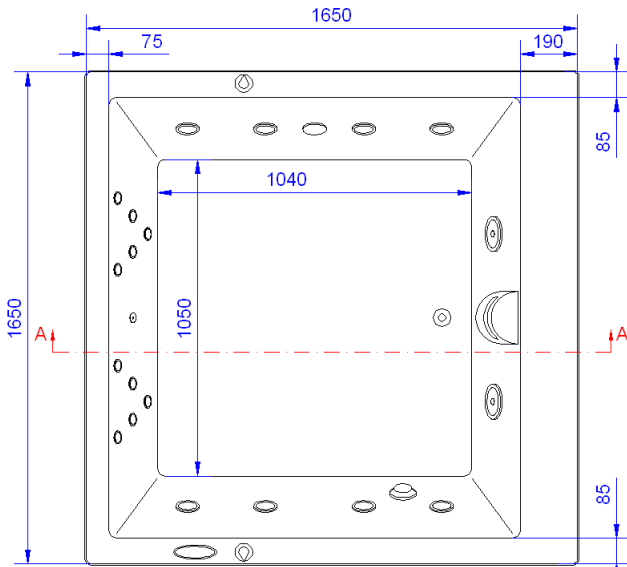
Η ελεύθερη επιφάνεια στην πλευρά «A», θα πρέπει να είναι τουλάχιστον 700mm.

Οι ελεύθερες επιφάνειες στις λοιπές πλευρές, θα πρέπει να είναι τουλάχιστον 500mm.

Εφόσον το προϊόν εγκατασταθεί σε εσωτερικό χώρο, ο χώρος εγκατάστασης θα πρέπει να αερίζεται επαρκώς.

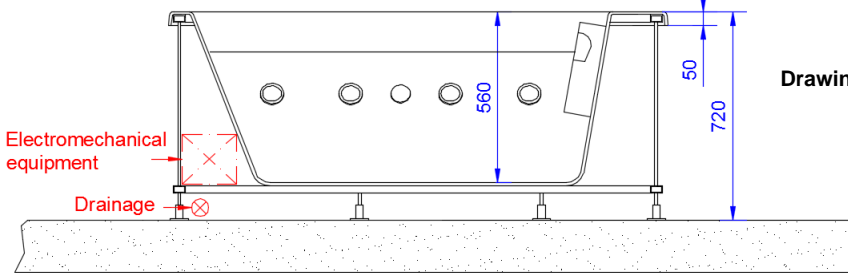


**PRINCESS 1650x1650x720mm**



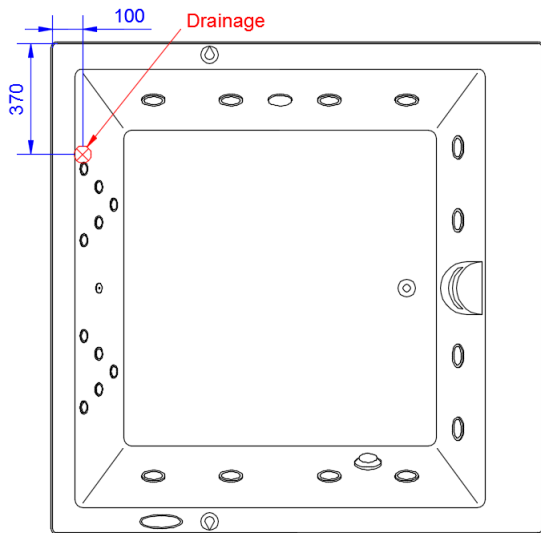
**Drawing A1: Top view**

BASIC FEATURES	
Net weight (kg)	140
Capacity (lt)	580
Minimum required floor strength (kg/m <sup>2</sup> )	275
Weight of packaged product (kg)	190

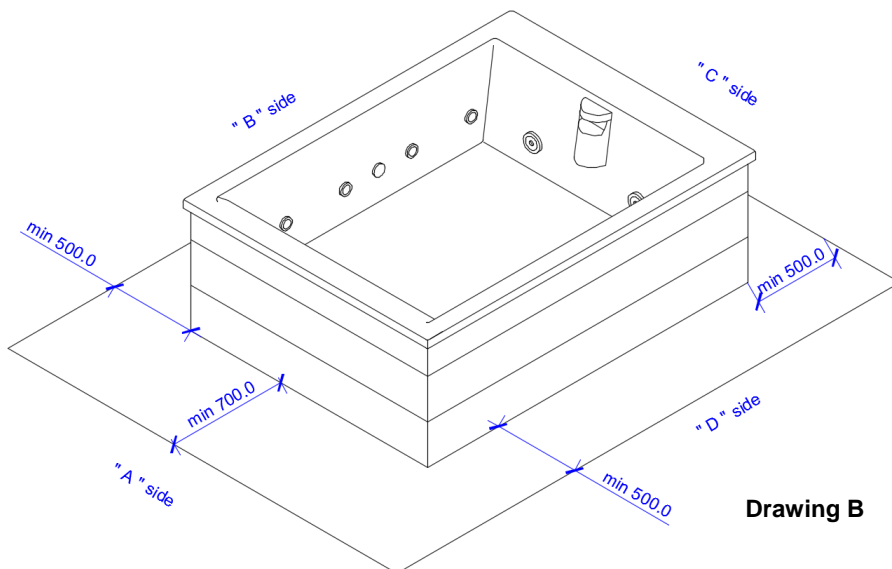


**Drawing A2: Intersection A – A**

Hydromassage System		
HYDRO	Power connection	230V, 50/60Hz
	Pump	1 x 2HP
	Hot air blower	---
	Heater	1 x 3,00kW



**Drawing A3: Top view of drainage site**



**Drawing B**

Keep free surfaces perpendicular to the product in accordance with Figure B to allow access to control for hydraulic, electronic and electromechanical equipment.

The free surface on the "A" side, should be at least 700mm.

The free surfaces on the other sides should be at least 500mm.

If the product is installed indoors, the installation area should be adequately ventilated.