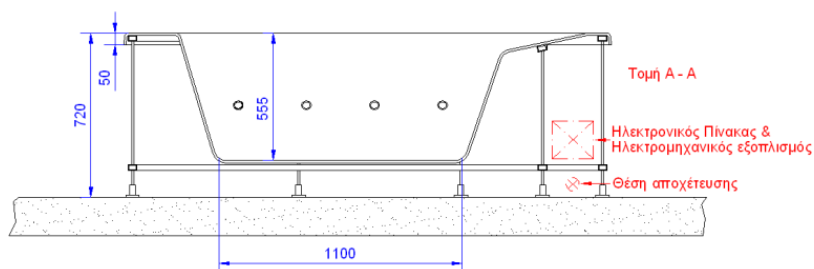
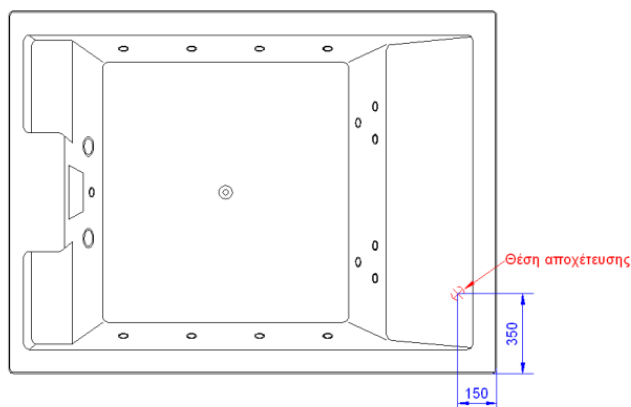


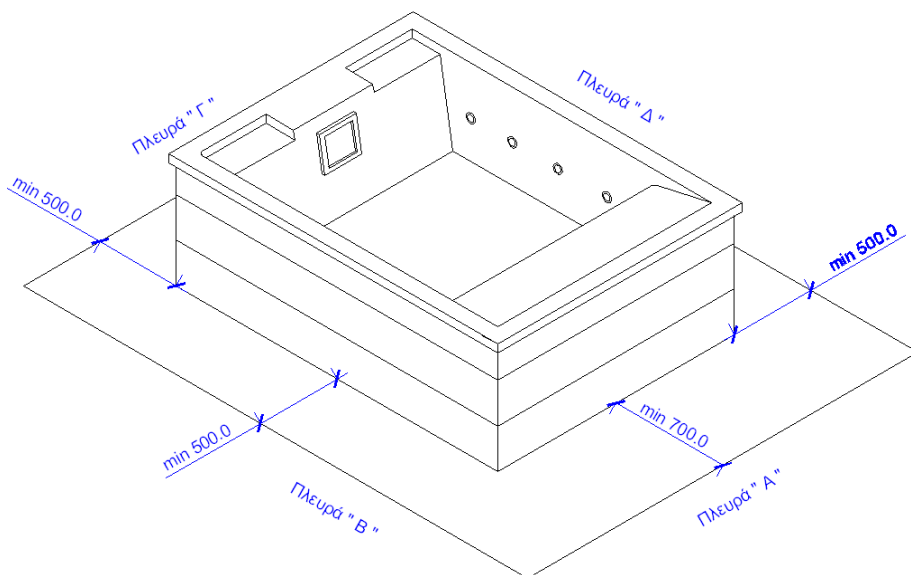
Σχέδιο A1: Κάτοψη



Σχέδιο A2: Τομή



Σχέδιο A3: Κάτοψη θέσης αποχέτευσης



Σχέδιο B

Διατηρείστε ελεύθερες επιφάνειες περιμετρικά του προϊόντος σύμφωνα με το σχέδιο B, ώστε να είναι δυνατή η πρόσβαση για έλεγχο στον υδραυλικό, ηλεκτρονικό και ηλεκτρομηχανικό εξοπλισμό.

Η ελεύθερη επιφάνεια στην πλευρά «Α», θα πρέπει να είναι τουλάχιστον 700mm.

Οι ελεύθερες επιφάνειες στις λοιπές πλευρές, θα πρέπει να είναι τουλάχιστον 500mm.

Εφόσον το προϊόν εγκατασταθεί σε εσωτερικό χώρο, ο χώρος εγκατάστασης θα πρέπει να αερίζεται επαρκώς.

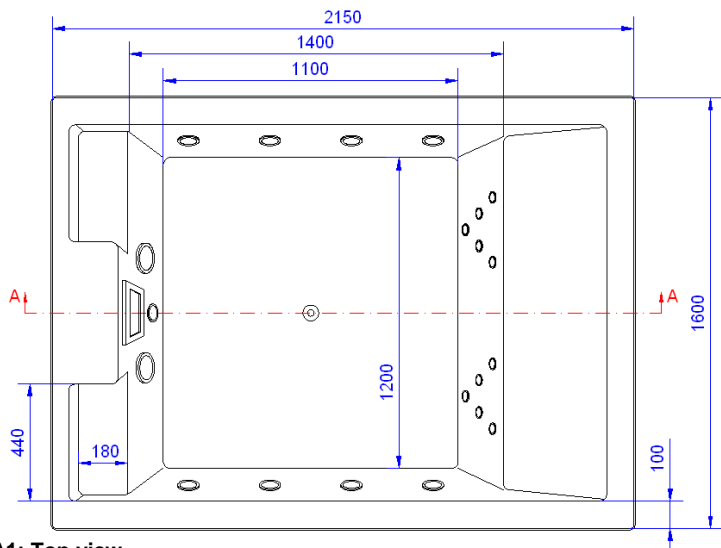
ΒΑΣΙΚΑ ΧΑΡΑΚΤΗΡΙΣΤΙΚΑ

Καθαρό βάρος (kg)	160
Χωρητικότητα (lt)	650
Ελάχιστη απαιτούμενη αντοχή θαπέδου (kg/m ²)	240
Βάρος συσκευασμένου προϊόντος (kg)	240

Συστήματα Hydromassage

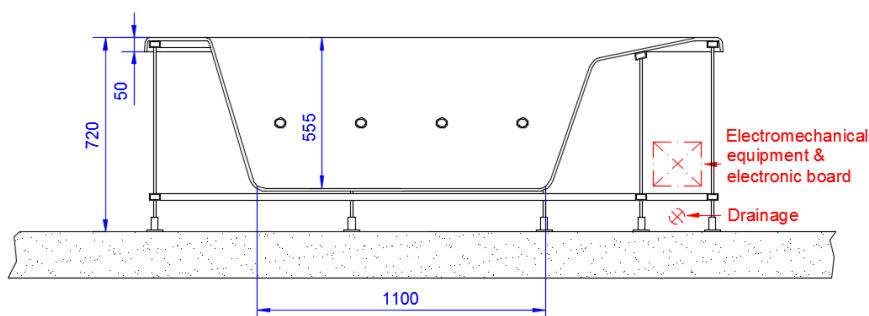
HYDRO	Σύνδεση ρεύματος	230V, 50/60Hz
	Αντλία	1 x 2HP
	Blower θερμού αέρα	---
	Θερμαντήρας	1 x 3,00kW
PLUS	Σύνδεση ρεύματος	230V, 50/60Hz
	Αντλία	1 x 2HP
	Blower θερμού αέρα	1 x 1,15kW
	Θερμαντήρας	1 x 3,00kW

QUEEN 2150x1600x720mm

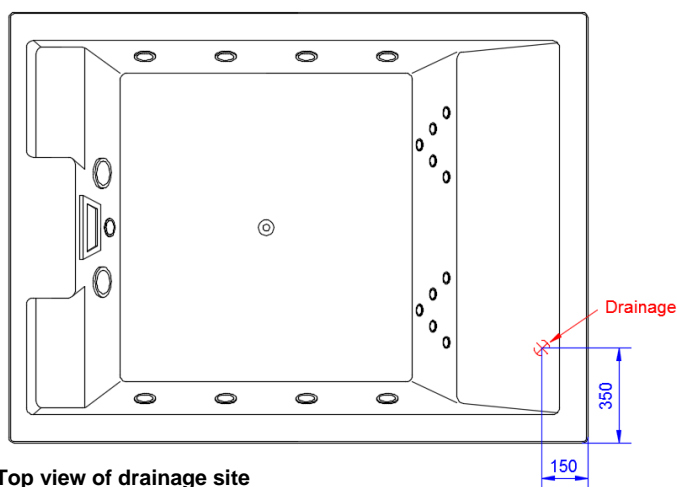


Drawing A1: Top view

BASIC FEATURES	
Net weight (kg)	160
Capacity (lt)	650
Minimum required floor strength (kg/m ²)	240
Weight of packaged product (kg)	240

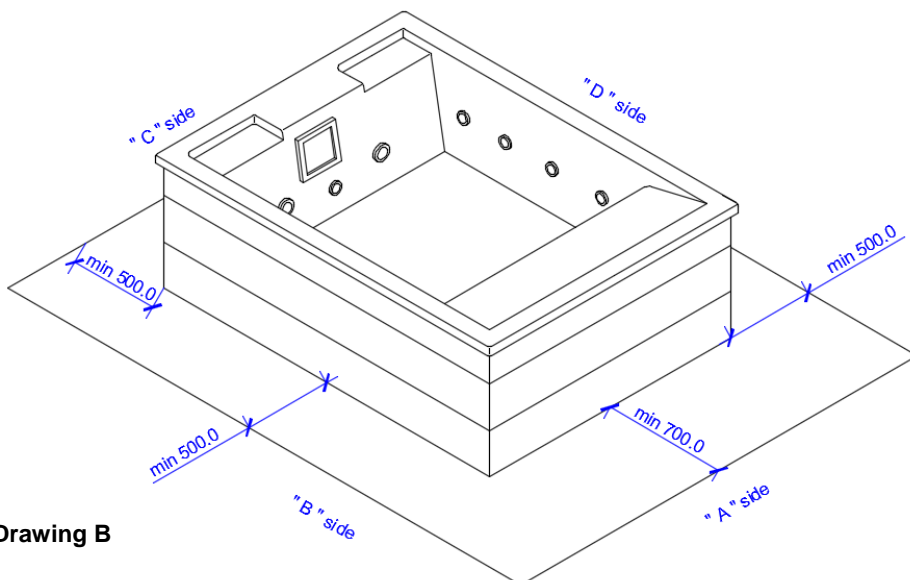


Drawing A2: Intersection A – A



Drawing A3: Top view of drainage site

Hydromassage Systems		
HYDRO	Power connection	230V, 50/60Hz
	Pump	1 x 2HP
	Hot air blower	---
	Heater	1 x 3,00kW
PLUS	Power connection	230V, 50/60Hz
	Pump	1 x 2HP
	Hot air blower	1 x 1,15kW
	Heater	1 x 3,00kW



Drawing B

Keep free surfaces perpendicular to the product in accordance with Figure B to allow access to control for hydraulic, electronic and electromechanical equipment.

The free surface on the "A" side should be at least 700mm.

The free surfaces on the other sides should be at least 500mm.

If the product is installed indoors, the installation area should be adequately ventilated.