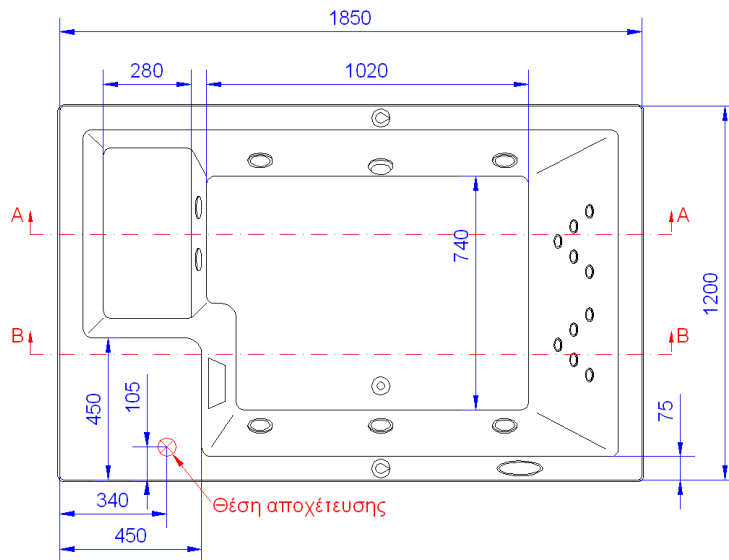
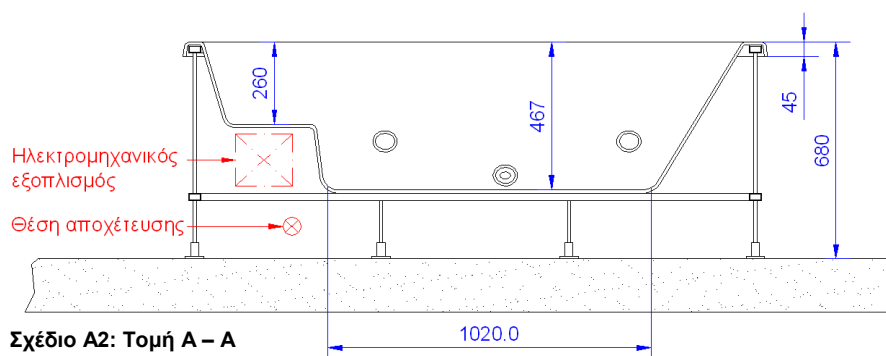


## TANGO 1850x1200x680mm

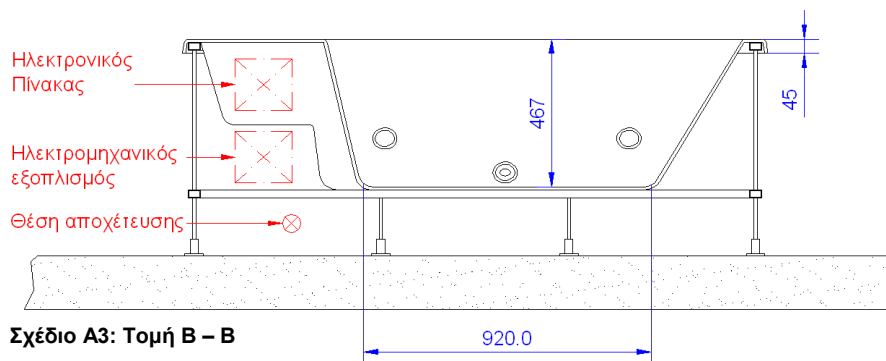


Σχέδιο A1: Κάτοψη

ΒΑΣΙΚΑ ΧΑΡΑΚΤΗΡΙΣΤΙΚΑ	
Καθαρό βάρος (kg)	90
Χωρητικότητα (lt)	300
Ελάχιστη απαιτούμενη αντοχή δαπέδου (kg/m <sup>2</sup> )	210
Βάρος συσκευασμένου προϊόντος (kg)	130

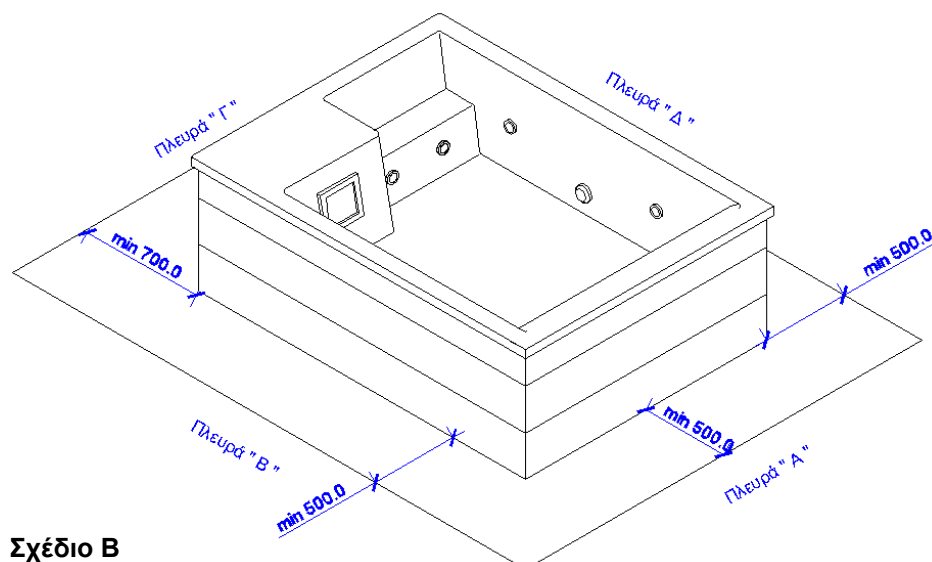


Σχέδιο A2: Τομή A - A



Σχέδιο A3: Τομή B - B

Συστήματα Hydromassage		
HYDRO	Σύνδεση ρεύματος	230V, 50/60Hz
	Αντλία	1 x 2HP
	Blower θερμού αέρα	---
	Θερμαντήρας	1 x 3,00kW



Σχέδιο B

Διατηρείστε ελεύθερες επιφάνειες περιμετρικά του προϊόντος σύμφωνα με το σχέδιο B, ώστε να είναι δυνατή η πρόσβαση για έλεγχο στον υδραυλικό, ηλεκτρονικό και ηλεκτρομηχανικό εξοπλισμό.

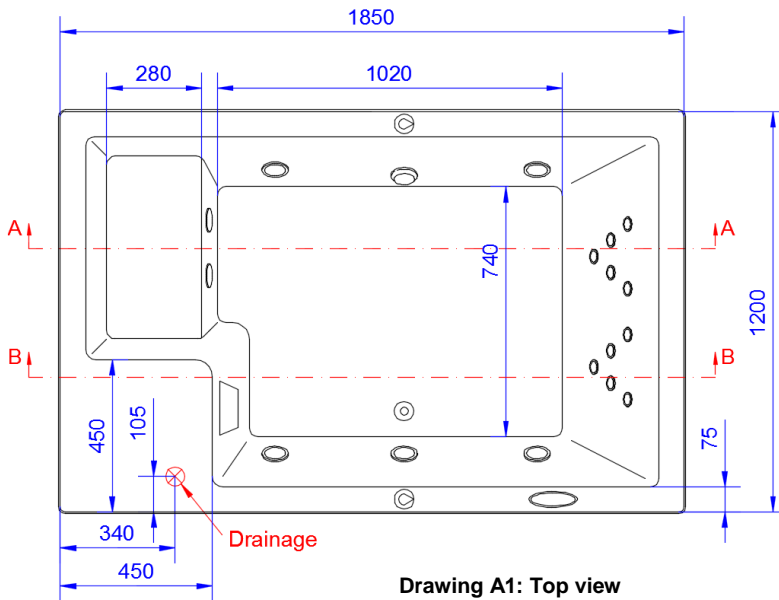
Η ελεύθερη επιφάνεια στην πλευρά «Γ», θα πρέπει να είναι τουλάχιστον 700mm.

Οι ελεύθερες επιφάνειες στις λοιπές πλευρές, θα πρέπει να είναι τουλάχιστον 500mm.

Εφόσον το προϊόν εγκατασταθεί σε εσωτερικό χώρο, ο χώρος εγκατάστασης θα πρέπει να αερίζεται επαρκώς.

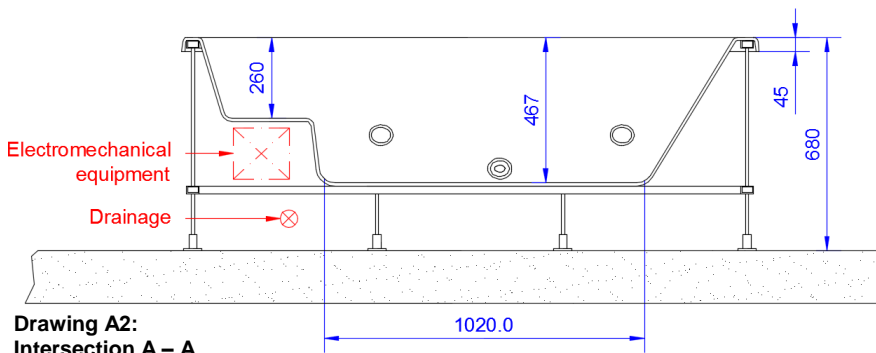


**TANGO 1850x1200x680mm**

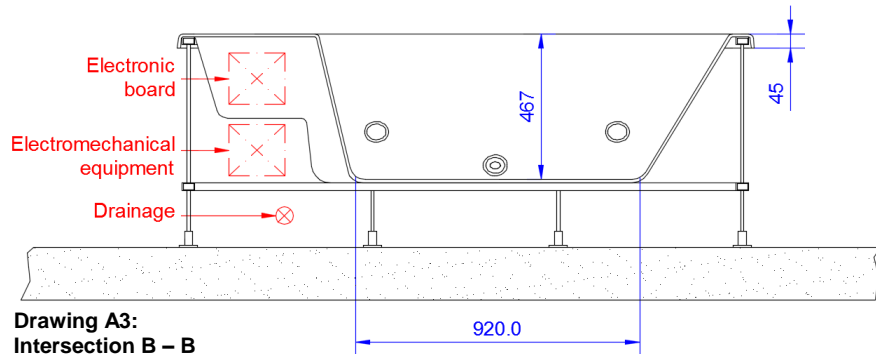


**Drawing A1: Top view**

BASIC FEATURES	
Net weight (kg)	90
Capacity (lt)	300
Minimum required floor strength (kg/m <sup>2</sup> )	210
Weight of packaged product (kg)	130

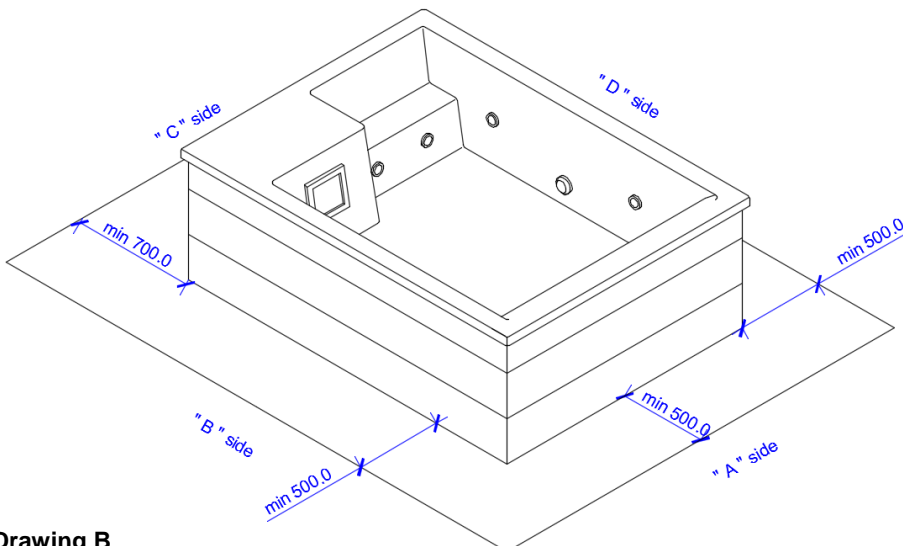


**Drawing A2: Intersection A – A**



**Drawing A3: Intersection B – B**

Hydromassage System		
HYDRO	Power connection	230V, 50/60Hz
	Pump	1 x 2HP
	Hot air blower	---
	Heater	1 x 3,00kW



**Drawing B**

Keep free surfaces perpendicular to the product in accordance with Figure B to allow access to control for hydraulic, electronic and electromechanical equipment.

The free surface on the "C" side should be at least 700mm.

The free surfaces on the other sides should be at least 500mm.

If the product is installed indoors, the installation area should be adequately ventilated.